

SISTEMA LINEAL COLGANTE O DE SUPERFICIE

PENDANT OR SURFACE-MOUNTED LINEAR SYSTEM


Módulos Luz Continua / Continuous lighting modules





T5

L

Longitud
Length

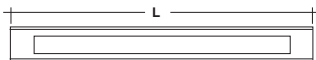
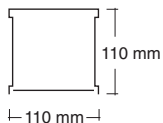
BLS 224 2 x 24 / 2 x 14 W  680 mm

BLS 254 2 x 54 / 2 x 28 W  1280 mm

BLS 249 2 x 49 / 2 x 35 W  1580 mm

Con equipo electrónico multipotencia 
With electronic multipower  control gear

Bajo demanda se suministran módulos dobles
de 2560 mm y 3160 mm. Consultar
Double modules (2560 mm and 3160 mm) can
be built to order. Ask for details



SISTEMA LINEAL COLGANTE O DE SUPERFICIE BAJA LUMINANCIA

PENDANT OR SURFACE-MOUNTED LOW LUMINANCE LINEAR SYSTEM

Módulos Luz Continua / Continuous lighting modules



T5

L

Longitud
Length

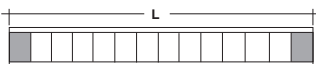
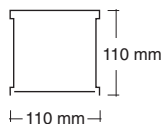
BLP 254 2 x 54 / 2 x 28 W  1280 mm

BLP 249 2 x 49 / 2 x 35 W  1580 mm

BLP 280 2 x 80 / 2 x 49 / 2 x 35 W  1580 mm

Con equipo electrónico multipotencia 
With electronic multipower  control gear

Bajo demanda se suministran módulos dobles
de 2560 mm y 3160 mm. Consultar
Double modules (2560 mm and 3160 mm) can
be built to order. Ask for details



[Módulos en perfil de aluminio.
Tapa de aluminio registrable con seguro anti-caída y difusor metacrilato opal.
Opciones con equipos electrónicos regulables ER.
Acabados en gris metalizado, blanco B y negro mate N]

[Aluminium-section luminaires.
Aluminium inspection cover with safety clip and opal methacrylate diffuser.
ER dimmer available as an option.
Finished in metallic grey, white B and matt black N]

[Módulos en perfil de aluminio.
Óptica de muy baja luminancia con seguro anti-caída.
Opciones con equipos electrónicos regulables ER.
Acabados en gris metalizado, blanco B y negro mate N]

[Aluminium-section luminaires.
Very low luminance optic with safety clip.
ER dimmer available as an option.
Finished in metallic grey, white B and matt black N]





FABRICACION A MEDIDA

CUSTOM-BUILT

Proyector Fijo / Fixed spotlight

 GU 5,3
QR-CBC51

L
Longitud
Length

BLF 50

1 x 50 W - 12 V

400 mm mínimo / *minimum*



BLF 250

2 x 50 W - 12 V

400 mm mínimo / *minimum*



Con transformador electrónico
Electronic transformer supplied

Proyector Halogenuros / Metal halide spotlights

 HIT-DE

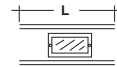
L
Longitud
Length

BLH 70

1 x 70 W

Rx 7s

600 mm mínimo / *minimum*



BLH 150

1 x 150 W

Rx 7s-24

600 mm mínimo / *minimum*

Con equipo electromagnético A.F.
Con cristal térmico de protección
Opción con equipo electrónico **EC**
With HPF electromagnetic gear
With heat-resistant cover glass
*Electronic control gear available as option **EC***

[Tramos en perfil de aluminio equipados en las medidas mínimas recomendables. Combinaciones de elementos en un solo tramo continuo según proyecto. Cableado individual.

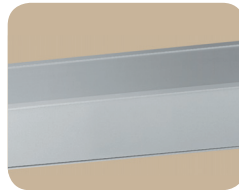
Acabados en gris metalizado, blanco B y negro mate N]

[Aluminium profile sections built to minimum slimline specifications. Different elements can be combined on the same section as required. Individually wired.

Finished in metallic grey, white B and matt black N]

**ACCESORIOS**

ACCESSORIES

**Perfil Ciego / Profile section****BKC** metro lineal a medida (en mm) / linear meter to measure (mm)**Unión 90° / L-joint****BK-CD** 140 x 140 mm**Unión lineal / Linear joint****MTD-UL****Tapa final / End cap****BK-TF**

[**Accesorios generales para estructurar el sistema en líneas continuas mediante uniones, tapas finales y suspensiones.** Acabados en gris metalizado, blanco B y negro mate N]

[**A range of accessories for building track lighting systems, including joints, end caps and suspension kits.** Finished in metallic grey, white B and matt black N]

Suspensiones ver pág. 361
Suspensions see pag. 361